

Тип теплосчётчика: ТЭМ-104
 Номер теплосчётчика: 1645656
 Номер абонента:
 Адрес установки:
 Система 1 Р-Подача

	ДУ	Gmin, м³/ч	Gmax, м³/ч	Kv, л/имп.	Fmax КГц
1	100	0.750	300.0	---	---
2	100	0.750	300.0	---	---

Q = M1(h1 - h2)

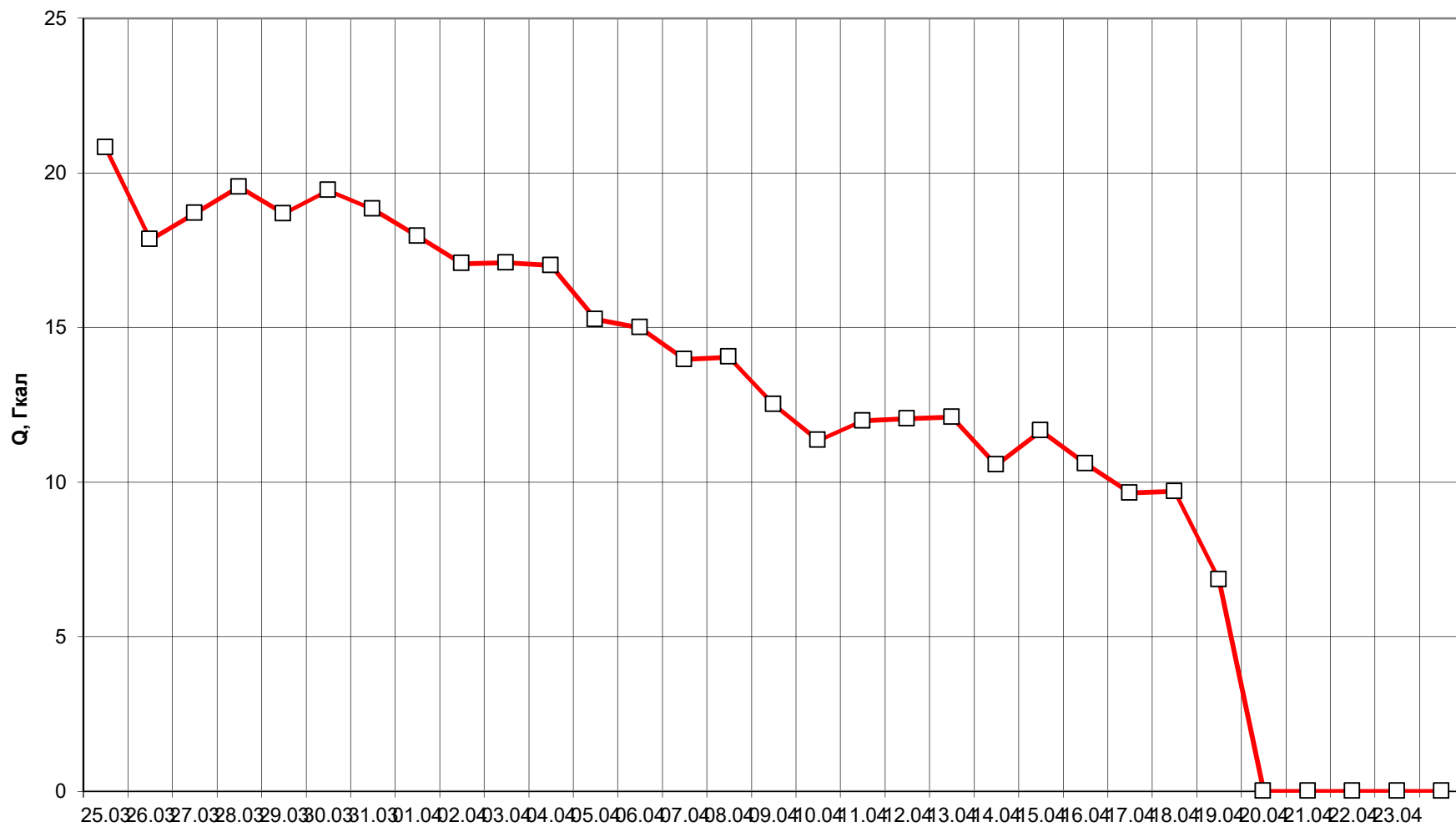
**Ведомость учёта параметров теплопотребления.
 Среднесуточные статистические данные
 с 25.03.2018 по 23.04.2018**

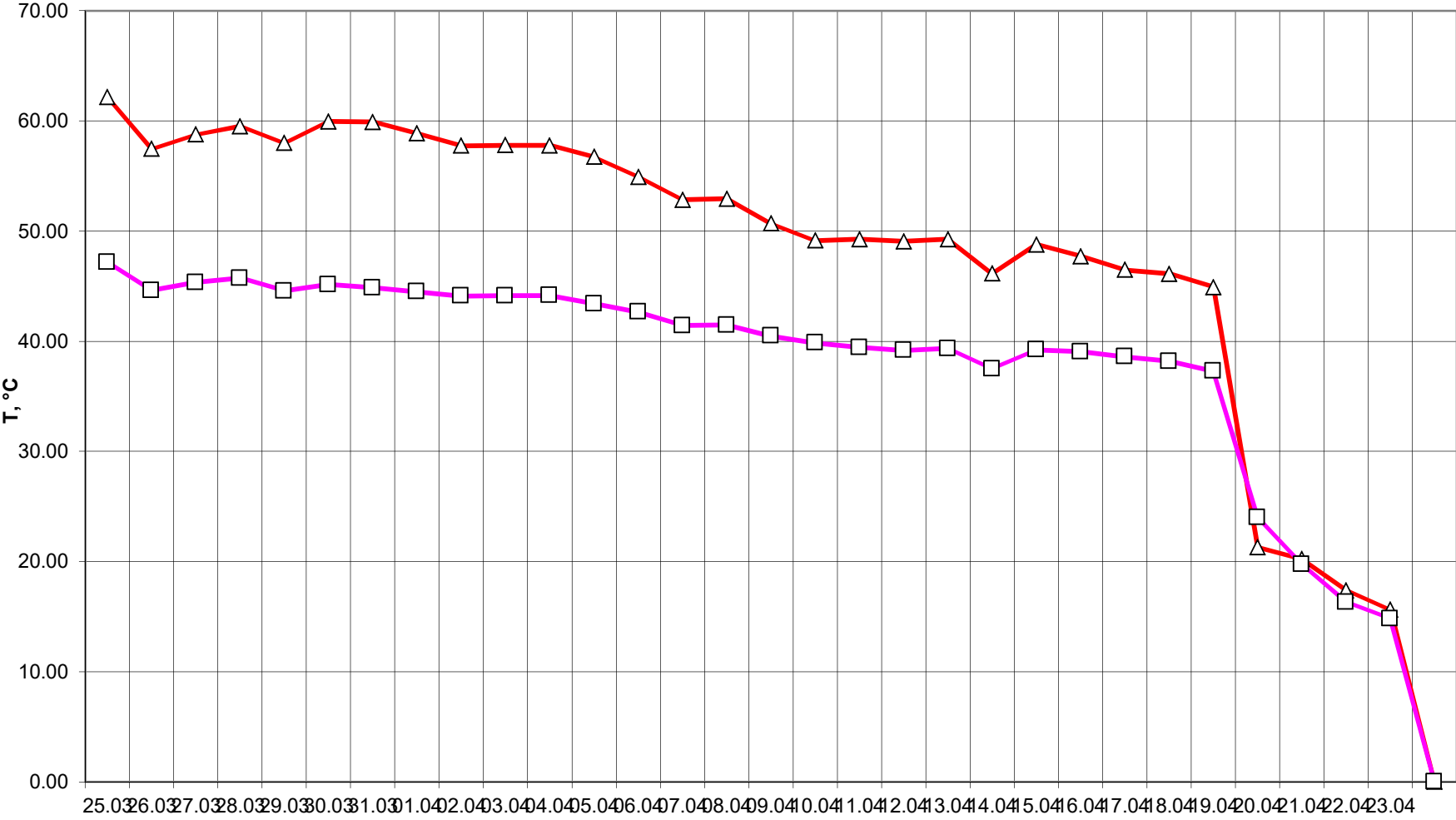
Дата	Энергия Q, Гкал	Масса, т				Температура, °С		Давление, МПа		Время наработки Тнар, ч	
		M1	M2	M1-M2		t1	t2	P1	P2		
				-	+						
25.03	20.819	1385.2	1389.5	4.3	---	62.17	47.18	0.70	0.50	24.00	
26.03	17.842	1387.3	1391.7	4.4	---	57.44	44.62	0.70	0.50	24.00	
27.03	18.690	1388.8	1393.1	4.4	---	58.76	45.34	0.70	0.50	24.00	
28.03	19.544	1412.7	1417.0	4.3	---	59.51	45.72	0.70	0.50	24.00	
29.03	18.679	1387.9	1392.2	4.4	---	57.97	44.55	0.70	0.50	24.00	
30.03	19.432	1310.7	1314.9	4.3	---	59.94	45.15	0.70	0.50	24.00	
31.03	18.826	1248.4	1252.6	4.3	---	59.88	44.84	0.70	0.50	24.00	
Итого:	133.83	9520.8	9551.1	30.3	0.0	59.37	45.35	0.70	0.50	168.00	
01.04	17.954	1248.5	1252.8	4.3	---	58.85	44.50	0.70	0.50	24.00	
02.04	17.061	1247.4	1251.7	4.3	---	57.75	44.11	0.70	0.50	24.00	
03.04	17.091	1246.9	1251.1	4.3	---	57.79	44.12	0.70	0.50	24.00	
04.04	17.006	1246.2	1250.5	4.3	---	57.76	44.14	0.70	0.50	24.00	
05.04	15.257	1141.8	1145.2	3.4	---	56.73	43.41	0.70	0.50	22.08	
06.04	14.993	1220.5	1222.4	1.9	---	54.91	42.66	0.70	0.50	24.00	
07.04	13.965	1220.5	1222.5	2.0	---	52.82	41.42	0.70	0.50	24.00	
Итого:	113.33	8571.8	8596.2	24.4	0.0	56.68	43.49	0.70	0.50	166.08	
08.04	14.037	1219.8	1221.8	2.0	---	52.93	41.46	0.70	0.50	24.00	
09.04	12.512	1220.2	1222.2	2.0	---	50.68	40.47	0.70	0.50	24.00	
10.04	11.351	1216.8	1218.7	1.9	---	49.14	39.84	0.70	0.50	24.00	
11.04	11.980	1215.0	1216.8	1.8	---	49.26	39.43	0.70	0.50	24.00	
12.04	12.047	1215.6	1217.5	1.9	---	49.06	39.17	0.70	0.50	24.00	
13.04	12.098	1215.7	1217.6	1.9	---	49.26	39.34	0.70	0.50	24.00	
14.04	10.556	1217.0	1218.9	1.9	---	46.14	37.50	0.70	0.50	24.00	
Итого:	84.58	8520.2	8533.5	13.3	0.0	49.50	39.60	0.70	0.50	168.00	
15.04	11.661	1217.0	1218.9	1.9	---	48.76	39.21	0.70	0.50	24.00	
16.04	10.596	1216.3	1218.1	1.9	---	47.71	39.04	0.70	0.50	24.00	
17.04	9.643	1216.3	1218.1	1.8	---	46.48	38.59	0.70	0.50	24.00	
18.04	9.698	1217.0	1218.8	1.8	---	46.12	38.18	0.70	0.50	24.00	
19.04	6.852	896.1	897.5	1.4	---	44.89	37.28	0.70	0.50	24.00	
20.04	---	---	---	---	---	21.27	24.02	0.70	0.50	24.00	
21.04	---	---	---	---	---	20.21	19.76	0.70	0.50	24.00	
Итого:	48.45	5762.6	5771.4	8.7	0.0	46.90	38.53	0.70	0.50	168.00	
22.04	---	---	---	---	---	17.38	16.32	0.70	0.50	24.00	
23.04	---	---	---	---	---	15.63	14.83	0.70	0.50	24.00	
---	---	---	---	---	---	---	---	---	---	---	
Итого:	0.00	0.0	0.0	0.0	0.0	16.51	15.58	0.70	0.50	48.00	
Итого:	380.19	32375.4	32452.1	76.8	0.0	53.84	42.13	0.70	0.50	718.1	
						dT= 11.71					

Общее время работы теплосистемы, ч	720.0	=	Tнар, ч + Tmax, ч + Tmin, ч + Tdt, ч + Tтех.н, ч
	720.0	=	718.1 0.0 0.0 0.0 1.9
Количество тепла, Гкал	Q =	Q т/с +	Qmin + Qmax + Qош. + Qт/в + Qсан.ут.
		380.19	
Показания интеграторов	На 24:00 24.03.2018	На 24:00 23.04.2018	Результат за период На 15:00 24.04.2018
Количество теплоты, Гкал	7689.38	8069.57	380.19 8069.57
Расход теплоносителя M1, т	551948.6	584324.0	32375.4 584324.0
Расход теплоносителя M2, т	553758.1	586210.3	32452.1 586210.3
Время наработки, ч	13584.2	14302.2	718.1 14317.4
Время неработы Tнер = Tmax + Tmin + Tdt + Tтех.н, ч			1.9

Представитель абонента _____ Представитель теплосети _____

Q, Система 1 (P-Подача)





—△— M1, Система 1 (P-Подача)

—□— M2, Система 1 (P-Подача)

